

KARTA KATALOGOWA

WŁASNOŚCI

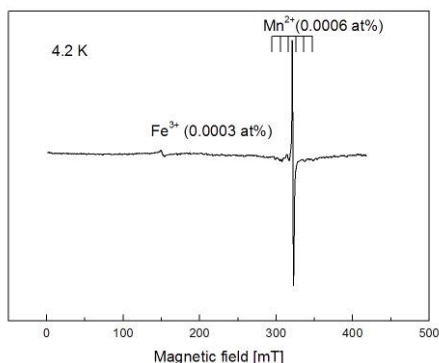
POSTAĆ	Bardzo duże płatki tlenku grafenu
METODA WYTWARZANIA	Zmodyfikowana metoda Hummers'a
ROZPUSZCZALNIK	Woda
KOLOR	Brązowy
TYPOWA ŚREDNICA PŁATKA	5-30 μm
GRUBOŚĆ POJEDYNCZEJ WARSTWY	0,8-1,2 nm
pH	Neutralne
KONTROLA JAKOŚCI	Analiza elementarna pH

ANALIZA ELEMENTARNA*

*po suszeniu w 60°C

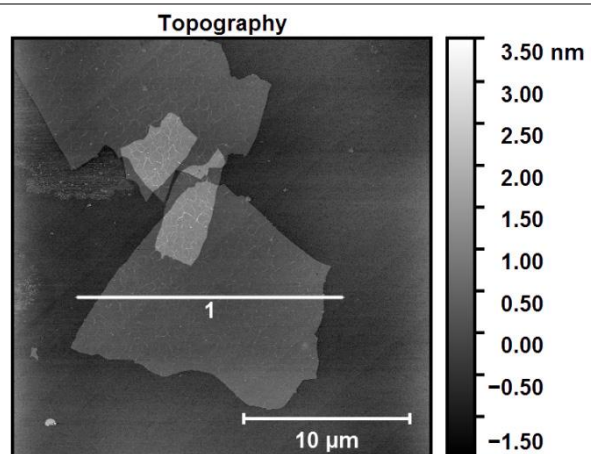
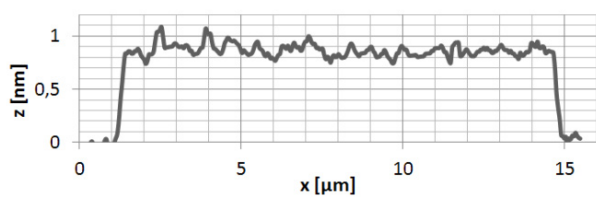
WĘGIEL	40-50 %
TLEN	39-49 %
WODÓR	1-4 %
SIARKA	<2%
AZOT	<1%

BRAK ZANIECZYSZCZEŃ MANGANEM



Zawartość manganu: 0,0006%

MIKROSKOPIA SIŁ ATOMOWYCH**



** Tlenek grafenu ma tendencje do aglomeracji. Rozcieńczenie i eksfoliacja ultradźwiękami są niezbędne do uzyskania dużego udziału płatków jednowarstwowych.



Advanced Graphene Products